

3 재정여건

3-1. 재정자립도[당초예산]

☐ 재정자립도란 스스로 살림을 꾸릴 수 있는 능력을 나타내는 지표입니다. 재정자립도가 100%에 가까울수록 재정운영의 자립능력은 우수하게 됩니다. 2017년도 우리군의 당초예산 기준 재정자립도는 16.95%입니다.

(단위 : 백만원, %)

| 재정자립도 (B/A) | 세입 합계 (A=B+C+D+E) | 자체세입 (B) | 이전재원 (C) | 지방채 (D) | 보전수입 등 및 내부거래(E) |
|-----------------|----------------------|--------------------|----------------------|------------|---------------------|
| 16.95 (6.62) | 360,345 (360,345) | 61,092 (23,872) | 299,253 (299,253) | - | - (37,220) |

- ▶ 당초예산 일반회계기준, ()는 2014년 세입과목 개편으로 잉여금, 이월금, 전입금, 예탁·예수금 등이 세외수입에서 제외된 값입니다.
- ▶ 자체세입 : 지방세(지방교육세 제외) + 세외수입
- ▶ 이전재원 : 지방교부세 + 조정교부금 등 + 보조금

3-1-1. 재정자립도[최종예산]

☐ 2016년도 우리군의 최종예산(일반회계) 기준 재정자립도는 14.23%입니다.

(단위 : 백만원, %)

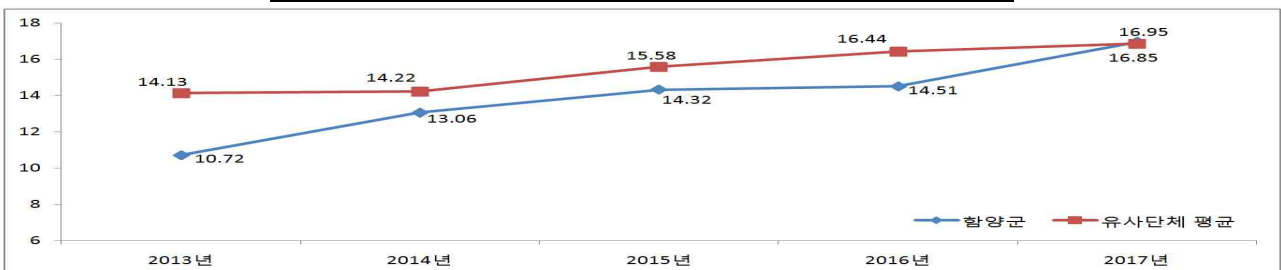
| 재정자립도 (B/A) | 세입 합계 (A=B+C+D+E) | 자체세입 (B) | 이전재원 (C) | 지방채 (D) | 보전수입 등 및 내부거래(E) |
|-----------------|----------------------|--------------------|----------------------|------------|---------------------|
| 14.23 (7.65) | 362,163 (362,163) | 51,527 (27,691) | 310,636 (310,636) | - | - (23,836) |

❖ 재정자립도 연도별 현황

(단위 : %)

| 구 분 | 2013 | 2014 | 2015 | 2016 | 2017 |
|------|-------|-------|-----------------|-----------------|-----------------|
| 당초예산 | 10.72 | 13.06 | 14.32 (7.53) | 14.51 (7.24) | 16.95 (6.62) |
| 최종예산 | 18.08 | 20.35 | 16.55 (7.74) | 14.23 (7.65) | - |

유사 지방자치단체와 재정자립도(당초예산) 비교



☐ 우리군의 재정자립도는 2013년 10.72%로 지난 5년 사이 최저치를 기록한 이후, 꾸준히 증가하여 2017년 유사 지자체의 평균과 비슷한 16.95%를 기록하기는 하였으나, 여전히 이전재원 대비 자체세입의 비율이 낮아 지속적으로 안정적인 재정운용을 위한 자체세입 마련이 필요한 실정입니다.

3-2. 재정자주도[당초예산]

재정자주도란 전체 세입에서 사용처를 자율적으로 정하고 집행할 수 있는 재원의 비율을 말합니다. 재정자주도가 100%에 가까울수록 재정운용의 자율성도 좋다는 의미이며 2017년도 우리군의 당초예산 기준 재정자주도는 63.22%입니다.

(단위 : 백만원, %)

| 재정자주도 (B/A) | 세입 합계 (A=B+C+D+E) | 자주재원 (B) | 보조금 (C) | 지방채 (D) | 보전수입 등 및 내부거래(E) |
|------------------|----------------------|----------------------|----------------------|---------|------------------|
| 63.22 (52.89) | 360,345 (360,345) | 227,821 (190,601) | 132,524 (132,524) | - | - (37,220) |

- ▶ 당초예산 일반회계 기준, ()는 2014년 세입과목 개편으로 잉여금, 이월금, 전입금, 예탁·예수금 등이 세외수입에서 제외된 값입니다.
- ▶ 자주재원 : 자체세입 + 지방교부세 + 조정교부금 등

3-2-1. 재정자주도[최종예산]

2016년도 우리군의 최종예산(일반회계) 기준 재정자주도는 61.38%입니다.

(단위 : 백만원, %)

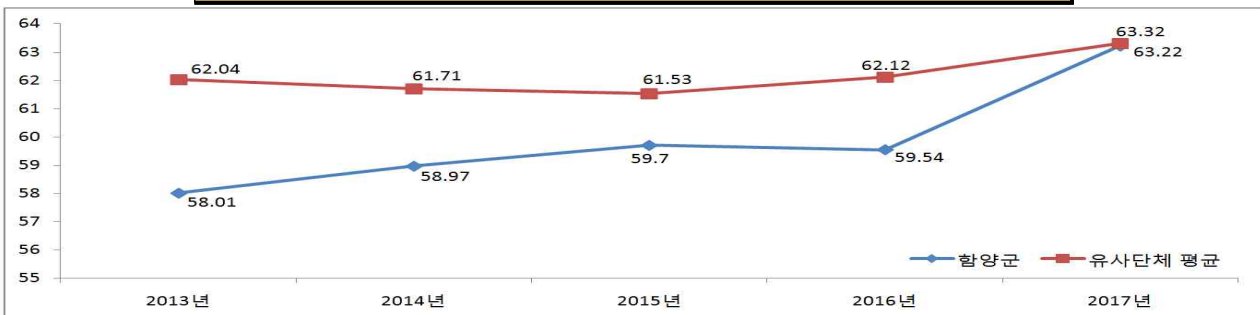
| 재정자주도 (B/A) | 세입 합계 (A=B+C+D+E) | 자주재원 (B) | 보조금 (C) | 지방채 (D) | 보전수입 등 및 내부거래(E) |
|-----------------|----------------------|----------------------|----------------------|---------|------------------|
| 61.38 (54.8) | 362,163 (362,163) | 222,310 (198,474) | 139,853 (139,853) | - | - (23,836) |

❖ 재정자주도 연도별 현황

(단위 : %)

| 구 분 | 2013 | 2014 | 2015 | 2016 | 2017 |
|------|-------|-------|------------------|------------------|------------------|
| 당초예산 | 58.01 | 58.97 | 59.70 (56.76) | 59.54 (52.26) | 63.22 (52.89) |
| 최종예산 | 62.45 | 65.91 | 62.93 (59.34) | 61.38 (54.8) | - |

유사 지방자치단체와 재정자주도(당초예산) 비교



우리군의 재정자주도는 2013년 이후 유사 지자체의 평균에 미치지 못하는 재정자주도를 유지하며 비슷한 수준에 머물렀으나, 2016년 대비 2017년의 자주재원 증가폭(34,726백만원 증)이 보조금의 증가폭(1,281백만원 증)보다 더 커짐에 따라 2017년 유사 지방자치단체에 근접한 63.22% 기록하였습니다.

3-3. 통합재정수지[당초예산]

☐ 모든 수입과 지출을 합한 재정의 규모를 통합재정이라고 하며, 그 수입과 지출의 차이를 통합재정수지라고 합니다. 다음은 2017년 우리군의 당초예산 기준 통합재정수지입니다.

(단위 : 백만원)

| 회계별 | 통계 규모 | | | | | | 통합재정 규모 (G=B+E) | 통합재정 수지 1 H=A-(B+E) | 통합재정 수지 2 I=A-(B+E) +F |
|-------------|-----------|-----------|-----------------|-----------------|----------------|-------------------|-----------------------|---------------------------|---------------------------------|
| | 세입 (A) | 지출 (B) | 용자 회수 (C) | 용자 지출 (D) | 순용자 (E=D-C) | 순세계 잉여금 (F) | | | |
| 총 계 | 328,753 | 359,778 | 1,542 | 4,367 | 2,825 | 35,004 | 362,602 | -33,849 | 1,155 |
| 일반회계 | 323,245 | 344,801 | 0 | 100 | 100 | 29,600 | 344,901 | -21,656 | 7,944 |
| 기타 특별회계 | 5,442 | 13,528 | 1,542 | 4,267 | 2,725 | 5,404 | 16,253 | -10,811 | -5,407 |
| 공기업 특별회계 | - | - | - | - | - | - | - | - | - |
| 기 금 | 67 | 1,449 | 0 | 0 | 0 | 0 | 1,449 | -1,383 | -1,383 |

- ▶ 당초예산 총계 기준
- ▶ 통합재정규모 = 지출(경상지출+자본지출) + 순용자(용자지출-용자회수)
- ▶ 통합재정수지 1 = 세입 - (지출 + 순용자)
- ▶ 통합재정수지 2 = 세입 - (지출 + 순용자) + 순세계잉여금

❖ 통합재정수지 연도별 현황

(단위 : 백만원)

| 구 분 | 2013 | 2014 | 2015 | 2016 | 2017 |
|----------|---------|---------|---------|---------|---------|
| 통합재정수지 1 | -15,053 | -21,495 | -22,179 | -25,161 | -33,849 |
| 통합재정수지 2 | 10,745 | 10,571 | 10,585 | 10,939 | 1,155 |

☞ 2017년 당초예산기준 통합재정수지2 세입 총계는 2016년 305,889백만원 대비 22,864백만원 증가하였으며, 지출 총계는 2016년 327,800백만원 대비 31,978백만원 증가
 ☞ 세입 대비 지출이 크게 증가함에 따라, 흑자재정은 유지하였으나 그 수치는 2016년 10,939백만원에서 2017년 1,155백만원으로 9,784백만원 감소

3-3-1. 통합재정수지[최종예산]

☐ 모든 회계와 기금을 연결해서 자치단체의 순수한 수입과 지출의 차이를 나타낸 수치를 통합재정수지라 합니다. 2016년도 우리군의 최종예산 기준 통합재정수지입니다.

(단위 : 백만원)

| 회계별 | 통계 규모 | | | | | | 통합재정 규모 (G=B+E) | 통합재정 수지 1 H=A-(B+E) | 통합재정 수지 2 I=A-(B+E) +F |
|-------------|-----------|-----------|-----------------|-----------------|----------------|-------------------|-----------------------|---------------------------|---------------------------------|
| | 세입 (A) | 지출 (B) | 용자 회수 (C) | 용자 지출 (D) | 순용자 (E=D-C) | 순세계 잉여금 (F) | | | |
| 총 계 | 344,112 | 365,718 | 3,413 | 5,261 | 1,848 | 34,292 | 367,566 | -23,454 | 10,838 |
| 일반회계 | 338,432 | 351,916 | - | - | - | 19,731 | 351,916 | -13,484 | 6,247 |
| 기타 특별회계 | 5,299 | 11,838 | 3,413 | 5,261 | 1,848 | 14,561 | 13,685 | -8,387 | 6,174 |
| 공기업 특별회계 | - | - | - | - | - | - | - | - | - |
| 기 금 | 381 | 1,965 | - | - | - | - | 1,965 | -1,583 | -1,583 |

- ▶ 최종예산 총계 기준
- ▶ 통합재정규모 = 지출(경상지출+자본지출) + 순용자(용자지출-용자회수)
- ▶ 통합재정수지 1 = 세입 - (지출 + 순용자)
- ▶ 통합재정수지 2 = 세입 - (지출 + 순용자) + 순세계잉여금

❖ 통합재정수지 연도별 현황

(단위 : 백만원)

| 구 분 | 2012 | 2013 | 2014 | 2015 | 2016 |
|----------|---------|---------|---------|---------|---------|
| 통합재정수지 1 | -20,271 | -36,421 | -44,030 | -31,408 | -23,454 |
| 통합재정수지 2 | 10,558 | 10,771 | 10,571 | 10,543 | 10,838 |

☞ 2016년 최종예산기준 통합재정수지2 세입 총계는 2015년 312,864백만원 대비 31,248백만원 증가하였으며, 지출 총계는 2015년 340,987백만원 대비 24,731백만원 증가
 ☞ 지출 대비 세입의 증가폭이 더 큼에 따라, 통합재정수지 2 수치는 2015년 10,543백만원에서 2016년 10,838백만원으로 295백만원 증가

